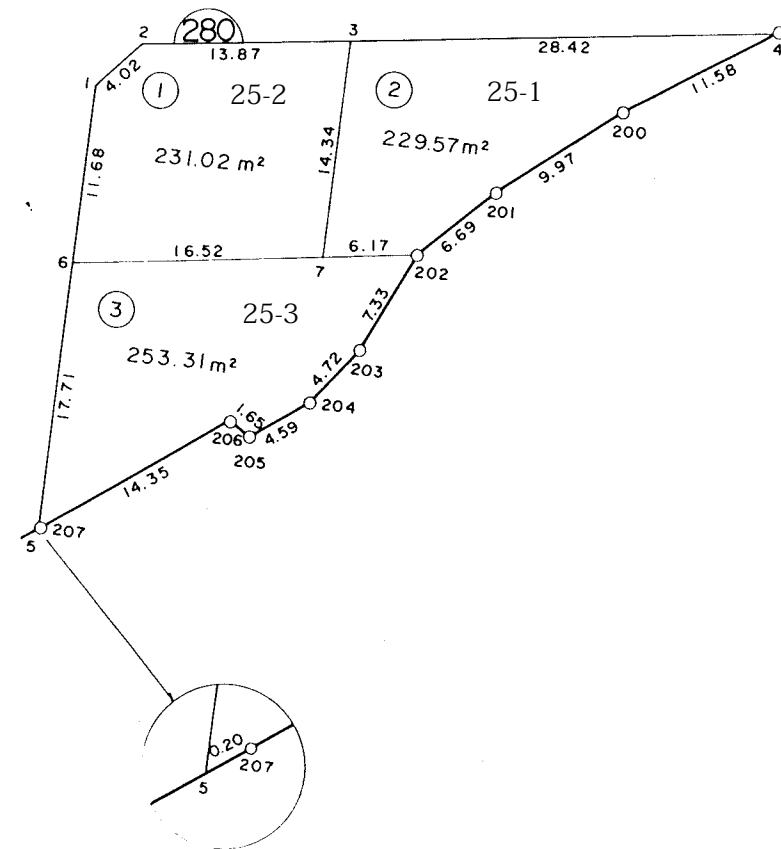
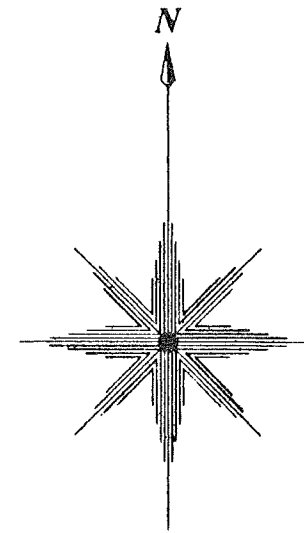


泉台三丁目 2 5 番地 1 ～ 3



参考資料

※記載内容は換地処分当時のものです。 上尾市

面積（座標法）計算書

参考資料

※記載内容は換地処分当時のものです。 上尾市

地番	25-1	面積	229.5757825		
測点名	X座標	Y座標	距離	方向角	夾角
3	-1527.078	-25117.499	28.425	88-45-44	98-24-9
4	-1526.464	-25089.081	11.583	242-57-10	25-48-34
200	-1531.731	-25099.397	9.979	237-44-7	185-13-2
201	-1537.058	-25107.835	6.697	232-2-30	185-41-37
202	-1541.177	-25113.115	6.174	268-45-57	143-16-34
7	-1541.310	-25119.288	14.344	7-9-53	81-36-4

地番	25-2	面積	231.0257860		
測点名	X座標	Y座標	距離	方向角	夾角
1	-1530.102	-25134.354	4.023	47-48-4	139-21-35
2	-1527.400	-25131.374	13.879	88-40-14	139-7-50
3	-1527.078	-25117.499	14.344	187-9-53	81-30-21
7	-1541.310	-25119.288	16.528	268-39-5	98-30-48
6	-1541.699	-25135.811	11.688	7-9-39	81-29-26

地番	25-3	面積	253.3171320		
測点名	X座標	Y座標	距離	方向角	夾角
6	-1541.699	-25135.811	16.528	88-39-5	98-38-8
7	-1541.310	-25119.288	6.174	88-45-57	179-53-8
202	-1541.177	-25113.115	7.330	210-44-33	58-1-23
203	-1547.477	-25116.862	4.727	223-27-25	167-17-8
204	-1550.908	-25120.113	4.591	240-11-47	163-15-38
205	-1553.190	-25124.097	1.659	310-5-3	110-6-43
206	-1552.122	-25125.366	14.359	240-35-28	249-29-35
207	-1559.173	-25137.875	0.209	241-24-47	179-10-41
5	-1559.273	-25138.058	17.717	7-17-13	54-7-34